

## СВЕТОВЫЕ КОРОБА

Изображение изготавливается на транслюцентном баннере методом полноцветной печати. Короба размещаются в кассовых и распределительных залах. Основные размеры — 1200x1800 мм и 2500x400 мм.

Стоимость размещения 1 м<sup>2</sup>  
светового короба в месяц:

**4 600 руб.**



## ПЛАКАТЫ В ПЕРЕХОДАХ

Изображение изготавливается на самоклеящейся плёнке методом полноцветной печати. Средний размер — 3500x1500мм. Стоимость размещения 1 м<sup>2</sup> рекламного плаката в месяц на станциях

«Площадь 1905 года» .....

**3 800 руб.**

«Геологическая», «Динамо», «Уральская»,  
«Машиностроителей», «Уралмаш», «Космонавтов»

**3 200 руб.**



## ПЛАКАТЫ НАД ЭСКАЛАТОРОМ

Плакаты размещаются на сводах эскалаторов и над лестничными маршами вдоль спуска и подъёма. Изображение изготавливается на самоклеящейся плёнке методом полноцветной печати. Размер плакатов — 1800x1200 мм.

Стоимость размещения  
1 рекламного места в месяц:

**7 200 руб.**



## ПЛАКАТЫ НА ПУТЕВЫХ СТЕНАХ

Плакаты размещаются на путевых стенах, в залах ожидания на перронах метро. Изображение изготавливается на самоклеящейся плёнке методом полноцветной печати. Средний размер — 3500x1500 мм.

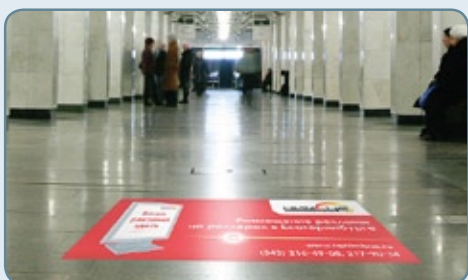
Стоимость размещения 1 м<sup>2</sup> рекламного плаката в месяц на станциях

«Площадь 1905 года», «Геологическая» .....

**4 600 руб.**

«Динамо», «Уральская»,  
«Машиностроителей», «Уралмаш», «Космонавтов»

**3 800 руб.**



## НАПОЛЬНАЯ ГРАФИКА

Изображение изготавливается методом полноцветной печати на самоклеящейся плёнке с ламинацией. Фиксированная высота 1200 мм, минимальная ширина 1800 мм.

Стоимость размещения  
1 м<sup>2</sup> рекламного плаката в месяц:

**4 800 руб.**



## НАКЛЕЙКИ В ВАГОНАХ

Наклейки, изготовленные на самоклеящейся плёнке методом полноцветной печати, размещаются между окнами и дверями вагонов на срок от одного месяца.

Общее количество вагонов — 60.

Стоимость размещения 1 вида наклеек в месяц, руб.\*

кол-во	формат	A4 (20x30 см)	A3 (30x40 см)	A2 (40x60 см)
1 наклейка в вагон		13 500	55 600	98 000
2 наклейки в вагон		24 000	98 000	-
3 наклейки в вагон		34 000	140 000	-
4 наклейки в вагон		46 000	190 000	-



## НАКЛЕЙКИ НА ДВЕРЯХ ВАГОНОВ

Наклейки изготавливаются на самоклеящейся плёнке методом двусторонней печати. Размер наклеек 40x15 см. Общее количество дверей — 960.

При размещении на срок более одного месяца требуется дополнительный тираж.

Стоимость размещения в кол-ве 480 штук:

**55 000 руб.**

Стоимость размещения в кол-ве 960 штук:

**110 000 руб.**



## НАКЛЕЙКИ НА ДВЕРЯХ КАССОВЫХ ЗАЛОВ И ПАВИЛЬОНОВ

Наклейки изготавливаются на самоклеящейся плёнке методом полноцветной печати. Количество дверей кассовых залов — 170, уличных павильонов — 120. Размер наклеек 40x15 см.

Стоимость размещения наклеек на вход в месяц:\*

**55 000 руб.**

Стоимость размещения наклеек на вход в месяц:\*

**55 000 руб.**



## НАКЛЕЙКИ НА ТУРНИКЕТАХ

Наклейки, изготовленные на самоклеящейся плёнке методом полноцветной печати, размещаются на турникетах при входе и выходе из кассовых залов на всех станциях метро. Общее количество турникетов — 175. Формат наклеек — 20x55 см.

Стоимость размещения на 1 месяц:\*

**60 000 руб.**



## БЕГУЩАЯ СТРОКА

Световые табло «бегущая строка» расположены в залах ожидания на станциях метрополитена «Уральская» и «Площадь 1905 года». Объявление должно содержать не более 150 символов, включая пробелы, знаки препинания и т. п. Объявления транслируются ежедневно с периодичностью один раз в 5 минут.

Стоимость размещения 1 объявления, руб.\*

на 3 дня	на неделю	на 1 месяц
600	1 000	3 200



## НАРУЖНОЕ ОФОРМЛЕНИЕ ВАГОНОВ

Изображение, изготавливаемое на самоклеящейся плёнке методом полноцветной печати, размещается на наружной поверхности вагона, исключая окна.

Стоимость наружного оформления:

**40 000 руб.**

Стоимость размещения на месяц:

**90 000 руб.**



## ДИНАМИЧЕСКИЕ СКРОЛЛЕРЫ на перроне ст. «Геологическая»

Флаги размером 1085x1240 мм изготавливаются на полипропиленовой бумаге и размещаются в динамическом световом скроллере под сводом перрона станции «Геологическая».

Стоимость размещения  
6 шт изображений на 1 месяц:

**28 800 руб.**



## ФЛАГИ на перроне ст. «проспект Космонавтов»

Флаги размером 1200x950 мм изготавливаются на банерной ткани и размещаются под сводом перрона станции «проспект Космонавтов».

Стоимость размещения  
6 шт изображений на 1 месяц:

**28 800 руб.**



## СВЕТОВЫЕ УСТАНОВКИ

Размер рекламных мест — 1200x1800 мм. Установки двухуровневые двусторонние с внутренней подсветкой расположены возле павильонов станций метро и на центральных улицах города.

В стоимость включается: подготовка макета, печать изображения, монтажные работы и сервисное обслуживание.

Стоимость услуг по размещению на световых установках НДС не облагается.

Стоимость размещения 1 рекламного места, руб.

на 1 месяц	на 3 месяца	на 6 месяцев
8 100	21 600	32 000

## ИЗГОТОВЛЕНИЕ НАКЛЕЕК

Наклейки изготавливаются на самоклеящейся плёнке. В стоимость заказа включается подготовка макета.

Стоимость заказа рассчитывается индивидуально.

Ориентировочная стоимость изготовления наклеек указана в таблице, в рублях.

кол-во	формат				
	20 x 55 см	15 x 40 см одно- сторонние	A4 (20x30 см)	A3 (30x40 см)	A2 (40x60 см)
60	-	4 560	4 560	7 200	12 300
120	-	7 200	7 200	12 300	-
170	-	9 100	-	-	-
180	-	9 700	9 700	17 500	-
240	-	11 600	11 600	22 700	-
170	18 000	15 x 40 см двусторонние	-	-	-
480	-	28 500	-	-	-
960	-	36 500	-	-	-

## ДИЗАЙНЕРСКИЕ УСЛУГИ

Права собственности на макеты, разработанные для размещения на рекламных носителях ПА «Метро-2000», принадлежат ПА «Метро-2000».

Стоимость приобретения макетов и стоимость разработки макетов без размещения на рекламных носителях ПА «Метро-2000»:

от **2 000** руб.

**СКИДКИ**  
при размещении

2 месяца	3 месяца	6 месяцев
<b>5%</b>	<b>10%</b>	<b>15%</b>

**Скидка для рекламных агентств: 10%**

Цены действительны на 08.10.10.